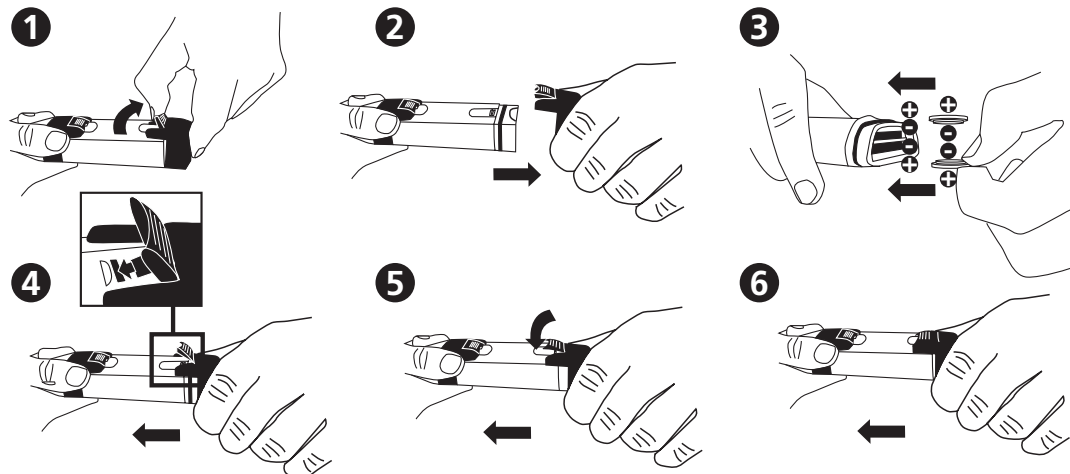




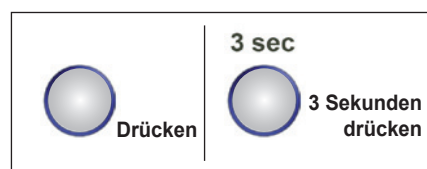
SD 50
pH

Batterien einsetzen



MESSUNG

Schutzkappe von der Elektrode abziehen.



A. Ein/ Aus Funktion



Automatische Abschaltung 8 Minuten nach der letzten Tastenfunktion.

B. Wert Festhalten/ Freigeben



Eventuell erfolgt das Festhalten des Messwertes (!) mit kurzer Verzögerung nach Betätigung von

C. Wahl pH/mV



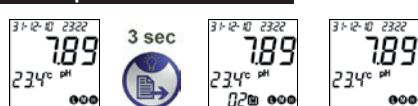
Mode „mV“ zeigt nicht das Redox Potenzial im Display an, sondern Millivolt.

Für die Umschaltung Wert freigeben (siehe B).

D. Display Beleuchtung An/Aus



E. Datenspeicher



Nach 3 Sekunden erscheint kurz der Speicherplatz, z.B. 02, im Display. Bei vollem Datenspeicher werden die ältesten Werte überschrieben.

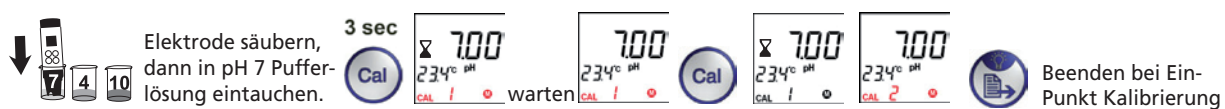
pH KALIBRIERUNG

Symbole in **ROT** blinken im Display

F. pH Puffer 7.00 -> 4.00 -> 10.00

- Neue Kalibrierung nach Bedarf. Elektrode nach jeder Messung mit Wasser abspülen.
- Verwendung von Lovibond Pufferlösungen oder pH Puffertabletten gemäß Anleitung (siehe Rückseite)

Schutzkappe von der Elektrode abziehen
Gerät einschalten (siehe A)



oder für Zweipunkt-Kalibrierung weiter mit:



oder für Dreipunkt-Kalibrierung weiter mit:



(4) (7) (10)
L M H

Niedrig, Mittel, Hoch
im Display

SETUP

G. System Setup

Symbole in ROT blinken im Display

Zuerst Wert freigeben (siehe Frontseite B), dann Menü Wahl.

3 sec

Gespeicherte Daten anzeigen zu I. 1x Puffer System wählen zu II. 2x Datum und Uhrzeit eingeben zu III.

3x Temperatur Einheit wählen zu IV. 4x Art der Anzeige Datum und Uhrzeit zu V. Menü Wahl bestätigen.

I. Gespeicherte Daten anzeigen

3 sec

Drücken für weitere Datensätze

Beenden

Gespeicherte Daten löschen:

3 sec

Beenden erfolgt automatisch.

II. Puffer System wählen

3 sec

Beenden

III. Datum und Uhrzeit eingeben

Zuerst V. wählen 'Art der Anzeige Datum und Uhrzeit'.

3 sec

Europäische Anzeige:

24 Std. Minuten Stunden Jahr Monat Tag

Beenden

Anglo-Amerikanische Anzeige:

AM PM Minuten Stunden Jahr Tag Monat

Beenden

Justierung: ansteigend (+); abnehmend (-)

IV. Temperatur Einheit wählen (°C/°F)

3 sec

Beenden

V. Art der Anzeige (Datum und Uhrzeit)

3 sec

Anglo-Amerikanisch oder Europäisch

Beenden

Fehlermeldungen und Vorgehensweise

Beschreibung	Messbereich	Vorgehensweise
1 Elektrode falsch arretiert oder defekt	Thermistor: 0.5~100k Ω	Richtig anschließen oder Elektrode tauschen
2 pH außerhalb des Messbereichs	0~14 pH	Neue Pufferlösung verwenden oder Elektrode tauschen
3 Temperatur außerhalb des Messbereichs	0~60°C	Messlösung innerhalb des angegebenen Temperaturbereichs bringen
4 Offset außerhalb des Bereichs	-60~60 mV	Neue Lösung verwenden oder Elektrode tauschen
5 Drift außerhalb des Bereichs	85%~115%, 50~68 (mV/pH)	Neue Pufferlösung verwenden oder Elektrode tauschen
6 mV außerhalb des Bereichs	-1800~1800 mV	Neue mV Lösung verwenden

SD 50 pH Spezifikation

- Temperaturbereich 0-60°C, 0-14 pH, -1800 mV bis +1800 mV
- pH Auflösung 0,01 pH, Genauigkeit ± 0,05 pH
- Wahl Puffer-System (pH 7.00 oder pH 6.86): 1, 2 oder 3 Punkt Kalibrierung mit automat. Erkennung
- Automatische Temperaturkompensation
- mV Auflösung 0,1 mV innerhalb ±1000 mV und 1 mV ausserhalb ±1000 mV, Genauigkeit ±20 mV
- Temperaturaufklärung 0,1°C, Auswahl °C oder °F
- Anzeige Uhrzeit und Datum mit 25 Speicherplätzen
- 22x22 mm LCD Display mit Display Hintergrundbeleuchtung
- 2 x CR 2032 Batterien
- Batteriekapazität > 25 Stunden bei kontinuierlichem Gebrauch (ohne Displaybeleuchtung)
Low Batterieanzeige im Display
- Automatische Geräteabschaltung 8 Minuten nach der letzten Tastenfunktion

Lieferumfang

- 1 pH Meter SD 50 in robuster Kunststoffverpackung mit Hänger
 - 2 Batterien
 - 10 pH 4 Puffertabletten (1 Streifen)
 - 10 pH 7 Puffertabletten (1 Streifen)
 - 10 pH 10 Puffertabletten (1 Streifen)
 - 1 Umhängeband
 - 1 Bedienungsanleitung
- Artikel Nr.: 419 48 00

pH Puffer

Artikel Nr.	Produkt	Menge
72 12 50	pH Puffer-Set 4.00/7.00/10.00 (25°C)	
72 12 52	pH Puffer 4.00 (25°C)	1 Liter
72 12 54	pH Puffer 7.00 (25°C)	1 Liter
72 12 56	pH Puffer 10.00 (25°C)	1 Liter
51 56 00	Puffertabletten pH 10	100 Stück
51 56 01	Puffertabletten pH 10	250 Stück
51 56 10	Puffertabletten pH 7	100 Stück
51 56 11	Puffertabletten pH 7	250 Stück
51 56 20	Puffertabletten pH 4	100 Stück
51 56 21	Puffertabletten pH 4	250 Stück

Zubehör

19 50 017	Batterie CR 2032 (2 Batterien notwendig)
19 48 20	pH Ersatzelektrode
38 48 01	Messbecher, 100 ml

Herstellung der pH-Pufferlösungen

- Ein sauberes Gefäß wird mit 20 ml deionisiertem/destilliertem Wasser gefüllt.
- Eine Puffertablette wird zu dem abgemessenen Volumen gegeben und aufgelöst.
- Man wartet ungefähr zwei Minuten, bis sich die aktiven Tablettenbestandteile gelöst und die wasserunlöslichen Bestandteile am Boden des Gefäßes abgesetzt haben.
- Die Elektrode wird in die Pufferlösung getaucht und die Kalibrierung anhand dieser Anleitung durchgeführt.
- Die Elektrode wird aus dem Gefäß genommen und gründlich gesäubert.
- Die Pufferlösung ist zum einmaligen Gebrauch bestimmt.

Achtung

Die Elektrode muss gründlich gesäubert werden, bevor sie in eine andere Pufferlösung getaucht wird.

Genauigkeit

Der frisch angesetzte Puffer hat eine maximale Abweichung zum angegebenen pH-Wert von ±0.05 pH.

Garantie

Ab Verkaufsdatum beläuft sich die Gewährleistung für das SD 50 auf einen Zeitraum von 2 Jahren; für die Elektrode auf 6 Monate. Ausgenommen hiervon sind Schäden, die aus unsachgemäßer Handhabung resultieren oder auf mechanische Beschädigung zurückzuführen sind.

VI. Austausch der Elektrode

neue Elektrode

Anleitung in weiteren Sprachen verfügbar unter www.aqualytic.de