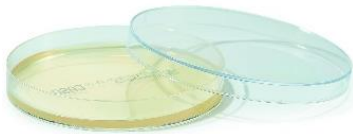


Technische Info

# Fertignährmedien



Tabellarische Übersicht nach Eignung für Mikroorganismen

Best.-Nr.	Produkt	Medienspezialisierung auf...													
		Ph. Eur.	Trink WV	Ges. Keim	Coli	Clo & Bruc & Camp	Entero	Hefe & Pilze	Lacto & Bac	Pseudo & Leg & Lis	Sal & Shig	Staph & Stre	Chromogen	Spezial	Mol Biol
4827	CompactDry™ CF														
4826	CompactDry™ EC														
4828	CompactDry™ ETB														
4817	CompactDry™ SL										Sal.				
4816	CompactDry™ TC														
1070	CompactDry™ X-BC								Bac.						
1087	CompactDry™ X-SA										Staph.				
4818	CompactDry™ YM														
9646	ROTI®Aquatest Plate Cetr														
9640	ROTI®Aquatest Plate PCA														
9644	ROTI®Aquatest Plate R2A														
9643	ROTI®Aquatest Plate Sab4														
9650	ROTI®Aquatest Plate Staph										Staph.				
9642	ROTI®Aquatest Plate YE														
2313	ROTI®ContiPlate MacCon														
9630	ROTI®ContiPlate PCA														
9632	ROTI®ContiPlate RBC														
9633	ROTI®ContiPlate Sab4plus														
2312	ROTI®ContiPlate TSA														
9634	ROTI®ContiPlate TSA-Letheen														
2314	ROTI®ContiPlate VRB														
9631	ROTI®ContiPlate VRBD														
3934	ROTI®DipSlide CASO-TTC/RBCenr														
2957	ROTI®DipSlide CLED/MacCon														
8023	ROTI®DipSlide D/Neutral														
8045	ROTI®DipSlide MacCon/Cetr									Pseud.					
2837	ROTI®DipSlide Nutrient-TTC														
2927	ROTI®DipSlide PCA														
2493	ROTI®DipSlide PCA/Legionella									Leg.					
2926	ROTI®DipSlide PCA/RBCplus														
8715	ROTI®DipSlide PCA/TSA-Letheen														
2925	ROTI®DipSlide PCA/VRB														
2924	ROTI®DipSlide PCA/VRBD														
2956	ROTI®DipSlide Sab4plus														
2954	ROTI®DipSlide VRBD														
1ATX	ROTI®Plate90 CASO														



Best.-Nr.	Produkt	Medienspezialisierung auf...													
		Ph. Eur.	Trink WV	Ges. Keim	Coli	Clo & Bruc & Camp	Entero	Hefe & Pilze	Lacto & Bac	Pseudo & Leg & Lis	Sal & Shig	Staph & Stre	Chromogen	Spezial	Mol Biol
1AX1	ROTI®Plate90 PCA														
1AX0	ROTI®Plate90 Sab4Cla														
1ATT	ROTI®Plate90 TSA														
1AX2	ROTI®Plate90 VRBD														
1ATY	ROTI®Plate90 YGC														

**Legende:**

<b>Ph. Eur.</b>	Medien nach Europäischer Pharmakopöe
<b>Trink WV</b>	Medien nach DEV oder Trinkwasserverordnung
<b>GesKeim</b>	Zum Nachweis von Gesamtkeimen oder unspezifischen Mikroorganismen
<b>Coli</b>	Zum Nachweis von Coliforme und <i>E.coli</i>
<b>Clo &amp; Bruc &amp; Camp</b>	Zum Nachweis von Clostridien, <i>Brucella</i> oder <i>Campylobacter</i>
<b>Entero</b>	Zum Nachweis von Enterobakterien
<b>Hefe &amp; Pilze</b>	Zum Nachweis von Hefen oder Pilzen
<b>Lacto &amp; Bac</b>	Zum Nachweis von <i>Lactobacillus</i> oder <i>Bacillus</i>
<b>Pseudo &amp; Leg &amp; Lis</b>	Zum Nachweis von Pseudomonaden, Legionellen oder Listerien
<b>Sal &amp; Shig</b>	Zum Nachweis von Salmonellen oder Shigellen
<b>Staph &amp; Stre</b>	Zum Nachweis von Staphylokokken oder Streptokokken
<b>Chromogen</b>	Chromogenic und fluorogene Agars und Medien
<b>Spezial</b>	Medien für Spezialanwendungen
<b>Mol Biol</b>	Medien für Anwendungen innerhalb der Molekularbiologie

j.h. 09/2020

