



Technisches Datenblatt zu Dewar Gefäßen aus Edelstahl der Typenreihe DSS und GSS

Anwendungsbereiche

- ` Labortechnik
- ` Medizintechnik
- ` Biotechnologie
- ` Lagerung von CO₂ und LN₂
- ` Flüssige und feste Medien und Feststoffe



Dewargefäß Typ DSS



Dewargefäß Typ GSS

Leistungsmerkmale

- ` Zuverlässig und wirtschaftlich
- ` Nennvolumen von 0,5 bis 6 Liter
- ` Gefäß mit und ohne Griff und Henkel

Beschreibung der Gefäße

Ausführungen und Zubehör

- ` DSS = Dewargefäß ab Typ DSS 1000 mit Tragebügel
- ` Tragebügel = Edelstahl
- ` Deckel = Polyurethan

- ` GSS = Dewargefäß mit seitlichem Griff
- ` GSS = Dewargefäß ab Typ GSS 1000 mit zusätzlichem Tragebügel
- ` Tragebügel = Edelstahl
- ` Griff = aus Kunststoff
- ` Deckel = Polyurethan

Beschreibung der Dewargefäße

Material

- ` Chromnickelstahl

Temperaturbereiche

- ` von -200°C bis +150°C, kurzfristig +200°C
- ` Deckel Polyurethan bis + 80°C

Druckbereich

- ` Drucklos

Vakuum

- ` Hochvakuum > 5 x 10⁻⁶ mbar

KGW - ISOTHERM

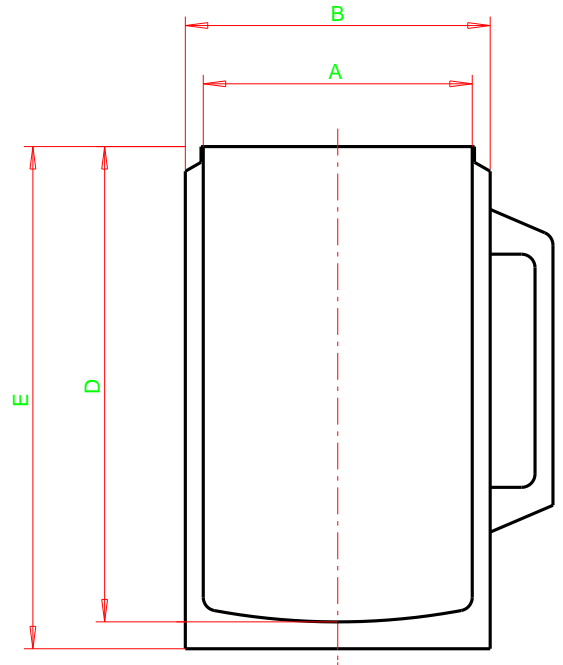
Karlsruher Glastechnisches Werk
76185 Karlsruhe Gablonzerstraße 6
Tel: 0721 95897-0 Fax: 0721 95897-77
E-Mail: info@KGW-ISOTHERM.COM
Internet: www.KGW-ISOTHERM.COM



Technisches Datenblatt zu Dewar Gefäßen aus Edelstahl der Typenreihe DSS und GSS

Sicherheitshinweise und Richtlinien

- ˘ Schutzbrille und Schutzhandschuhe tragen
- ˘ Richtlinien für das Labor der BG
- ˘ Betriebinterne Richtlinien
- ˘ Sicherheitsrichtlinien für den Umgang mit Flüssiggase
- ˘ ADR Richtlinien



Dewargefäß Typ GSS

Abmessungen

Dewargefäße aus Edelstahl, technische Angaben

Typ	max. Inhalt ca. [ml]	A mm	B mm	D mm	E mm	Gewicht ca. [kg]	Standzeit LN2 ca. [h]	Verdampfungsrate LN2 ca. [L / d]
DSS/GSS 500	500	65	80	180	200	0,6	12	1,0
DSS/GSS 1000	1000	85	100	206	225	0,9	21	0,9
DSS/GSS 1000 W	1000	100	114	156	178	0,7	15	1,6
DSS/GSS 2000	2000	100	114	285	305	1,3	42	1,1
DSS/GSS 3000	3000	184	200	160	190	1,5	22	3,1
DSS/GSS 6000	6000	184	200	270	300	2,2	49	2,9

Bestelldaten

Typ	Artikel Nr.	Typ	Artikel Nr.	Stopfen für Typ	Artikel Nr.
GSS 500	2304	DSS 500	2100	DSS/GSS 500	2680
GSS 1000	2300	DSS 1000	2101	DSS/GSS 1000	2681
GSS 1000 W	2301	DSS 1000 W	2102	DSS/GSS 1000 W	2682
GSS 2000	2303	DSS 2000	2103	DSS/GSS 2000	2682
GSS 3000	2302	DSS 3000	2104	DSS/GSS 3000	2683
GSS 6000	2305	DSS 6000	2105	DSS/GSS 6000	2683